



Préserver

Protéger

Eduquer

Site Natura 2000 Chaumes de Sèchebec FR 5400435

Comité de pilotage du 25 juin 2013
Saint Savinien

CP: CREN Poitou-Charentes



Ordre du jour

- Présentation de la nouvelle structure animatrice
- Contenu de la mission d'animation 2012/2015
- Bilan des contrats en cours (CEN)
- Questions diverses



Ophrys speculum CREN PC

Préserver
Protéger
Eduquer



Préserver

Protéger

Eduquer



AGIR pour la
BIODIVERSITÉ

Présentation LPO

2013





La LPO



- Une des premières associations de protection de la nature en France
- + 45 000 membres
- Représentant français de **BirdLife International** : alliance mondiale qui réunit plus de 100 organisations de protection de la nature
- **3 grandes missions :**
 - Protection des espèces
 - Préservation des espaces naturels
 - Education et sensibilisation



<http://www.lpo.fr/>

Préserver
Protéger
Eduquer





La LPO et Natura 2000

- 1996 : pilote 2 des 36 sites expérimentaux
- Participe à l'élaboration des guides Méthodologiques nationaux
- Membre du jury « Grand Prix N2000 »
- Participe à la formation des Chargés de mission (ATEN)



Préserver
Protéger
Eduquer



La LPO est animatrice de **14 sites** en Charente-Maritime et Charente

- Un travail en partenariat avec : Associations environnementales, CREN, CRPF, CETEF, Ch. d'Agri 17, CG17, CG16...

Site	Statut	LPO depuis	Surface (ha)
Vallée de la Charente Seugnes Coran (moyenne)	ZPS, ZSC	1996	7 087
Carrières de St Savinien	ZSC	2004	146
Marais de Rochefort	ZPS, ZSC	2006	13 600
Vallée de l'Antenne	ZSC	2004	1 205
Carrière de Fief de Foye	ZSC	2008	5
Vallée de la Charente (Angoulême-Cognac)	ZSC	2012	5 373
Vallée de la Charente (amont Angoulême)	ZPS	2012	4 018
Vallée du Né	ZSC	2012	4 616
Carrière de Bellevue	ZSC	2012	1
Chaumes Boissière	ZSC	2012	625
Grotte de Rancogne	ZSC	2012	1
Chaumes de Sèchebec	ZSC	2012	40
Vallées Calcaires Périangoumoisines	ZSC	2012	1 654
Landes de Cadeuil	ZSC	2012	576



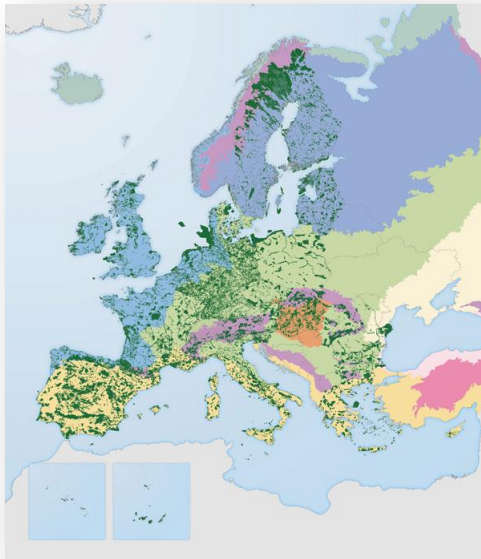
Préserver

Protéger

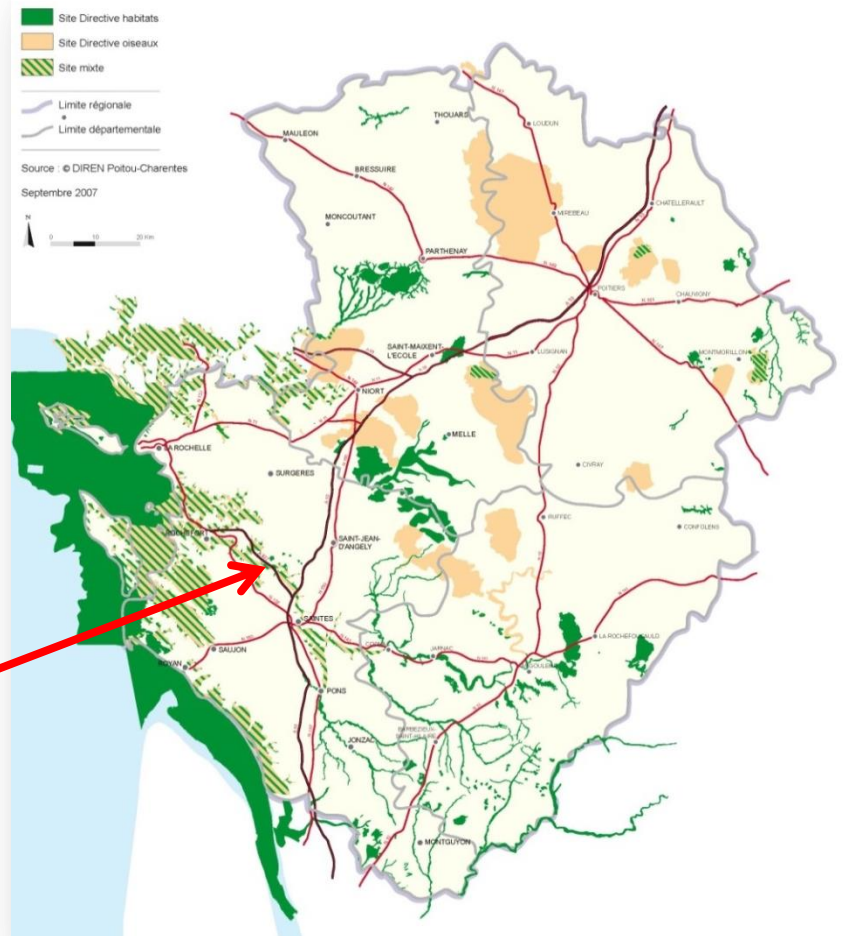
Eduquer



Natura 2000



Poitou Charentes: 89 sites
Charente maritime: 42 sites



Préserver
Protéger
Eduquer



Préserver

Protéger

Eduquer



Grandes étapes du site

- 2/10/1984 signature d'un APPB sur 33,75 ha
- entre mai 2000 et novembre 2001 élaboration du DOCOB par un opérateur CERA environnement sous l'égide du Préfet
- 29/11/2001 validation du DOCOB par les membres du COPIL
- 9/08/2006 signature de l'arrêté ministériel désignant le site Zone Spéciale de Conservation
- 2006 début de la mission d'animation confiée à CERA environnement
- 20/12/2006 signature d'un bail emphytéotique entre la commune et le CREN pour 18 ans, la mission d'animation est confiée au CREN à partir de 2007
- 2009 élaboration de la charte Natura 2000
- 2/07/2009 validation de la Charte par les membres du COPIL
- 23/04/2010 signature de l'arrêté d'approbation du DOCOB par le préfet de Charente Maritime



Préserver

Protéger

Eduquer

Les objectifs du DOCOB

- Préserver et restaurer les habitats d'intérêt communautaire et notamment les pelouses sèches calcicoles
- Maintenir une diversité d'habitats : pelouses sèches calcicoles, boisements de Chêne vert, fourrés arbustifs...
- Informer et sensibiliser le public sur l'importance de préserver le site
- Mettre en œuvre et évaluer le DOCOB





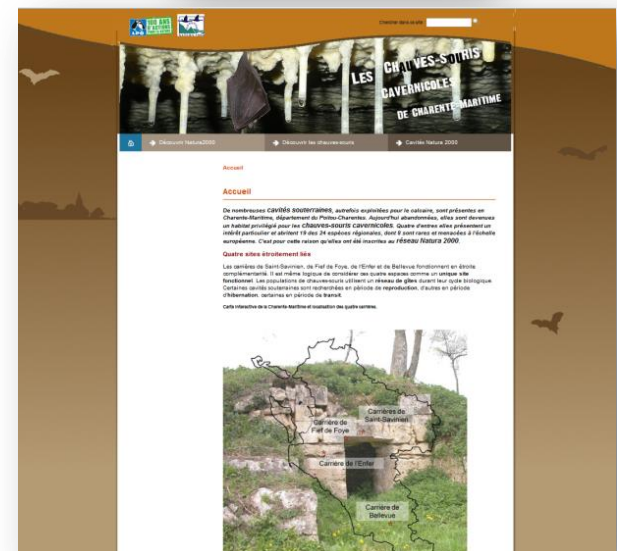
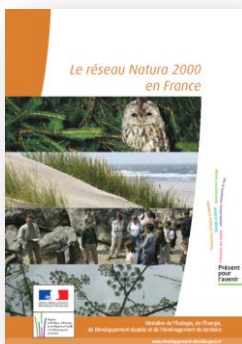
Animation du DOCOB



Mission d'animation : oct. 2012 à oct. 2015

➤ Communiquer, informer, sensibiliser

- Lettre d'information bisannuelle (en 2013 et 2015)
- Création et mises à jour d'un site web
- Articles ponctuels dans les bulletins municipaux
- Mise à disposition de l'exposition Natura 2000
- Echanges avec d'autres animateurs Natura 2000





Préserver

Protéger

Eduquer

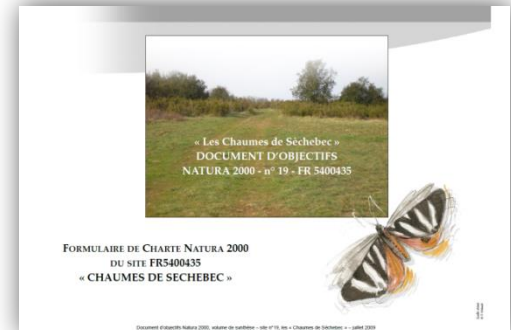
Animation du DOCOB

➤ Assistance technique

- Mise en œuvre de la contractualisation (Contrat et charte Natura 2000)
- Assistance technique et administrative des signataires pour la réalisation des dossiers
- Mise en œuvre des actions non contractuelles du DOCOB
- Information des porteurs de projets pour la réalisation des études d'incidences

➤ Assistance administrative

- COPIL, bilan d'activités, réunions avec les services de l'Etat





Préserver

Protéger

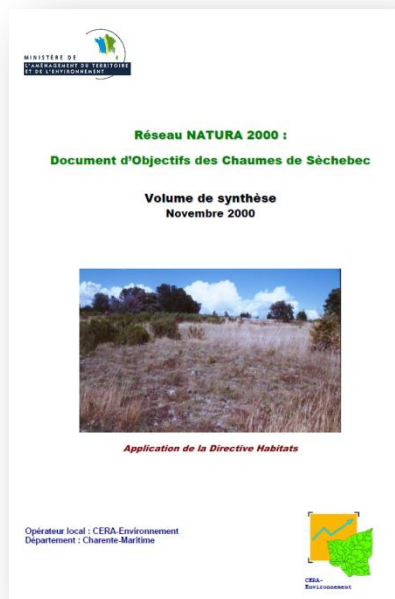
Eduquer



Animation du DOCOB

➤ Actualisation du DOCOB

- 5 étapes





Mise à jour du DOCOB

➤ La méthodologie employée

Phase 1 : Etat des lieux – Activités socio-économiques

- Actualisation des activités socio-éco
- Analyse des interactions entre les activités et les enjeux écologiques

→ Entretiens téléphoniques et rencontres individuelles





Préserver

Protéger

Eduquer



Mise à jour du DOCOB

➤ La méthodologie employée

Phase 2 : Diagnostic biologique

Recherche bibliographique : synthèse des données naturalistes existantes (études réalisées ou en cours, données à disposition...)

Diagnostics complémentaires :

- Prospection de l'ensemble de la zone d'étude
- Mise à jour des inventaires et cartographies
- Mise à disposition des inventaires standardisés

➔ **Phase 3** : Évaluation de l'état de conservation du site



Identification des zones à enjeux,
présence d'espèces patrimoniales





Préserver

Protéger

Eduquer

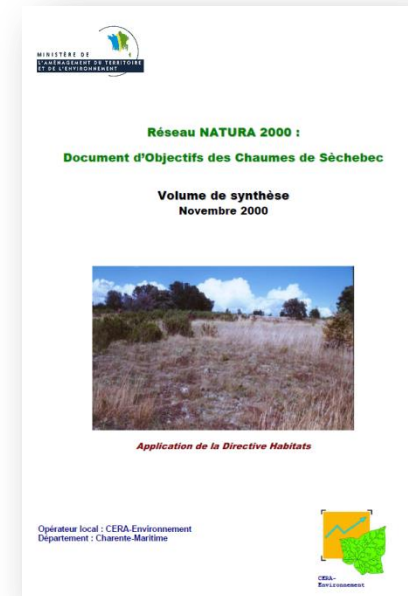


Mise à jour du DOCOB

➤ La méthodologie employée

Phase 4 : Evaluation de la mise en œuvre du DOCOB

- Evaluation des moyens mis en œuvre
- Evaluation des résultats





Préserver

Protéger

Eduquer

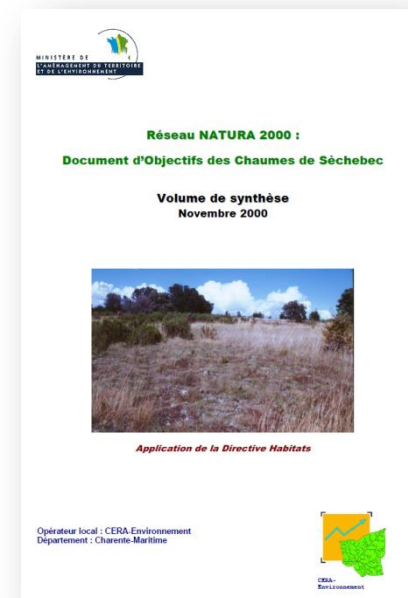


Mise à jour du DOCOB

➤ La méthodologie employée

Phase 5 : Mise à jour du volume de synthèse du DOCOB

- Mise à jour des objectifs
- Mise à jour du programme d'action
- Mise à jour des fiches action





Animation du DOCOB

➤ Actualisation du DOCOB

	2013								2014	
	Mai	Juin	Juil.	Août	Sept.	Oct.	Nov.	Déc.	Janv.	Févr.
Mise à jour du diagnostic socio-économique										
Mise à jour du diagnostic écologique										
Evaluation de l'état de conservation du site										
Evaluation de la mises en œuvre du DOCOB entre 2006 et 2013										
Mise à jour du volume de synthèse du DOCOB										

Présentation du DOCOB actualisé au membres du COPIL fin hiver 2014



Contacts

Mathilde PONCET
Mathilde.poncet@lpo.fr
05 46 83 60 83

LPO
Les Fonderies Royales
BP90263
17305 ROCHEFORT cedex

Pour les points réglementaires:
PIGNAULT Agnès – DREAL – 05 49 55 65 95
CHAULVET Laurent – DDT17 - 05 16 49 62 75

➤ **En cas de constat d'une infraction dans le site Natura 2000**

ONCFS (Police de l'environnement) : 05 46 74 95 20



Préserver

Protéger

Eduquer